



UPM ProFi® Deck Technische specificatie

MATERIAAL UPM ProFi® Deck is geproduceerd uit een nieuwe generatie composietmateriaal van hout en kunststof. De voornaamste bestanddelen zijn speciaal geselecteerde schone kunststofpolymeren en vezels op basis van hout, die extra bijproducten bij de productie en verwerking van zelfklevende etiketten zijn. Het materiaal bevat vrijwel geen lignine en bevat geen schadelijke chemicaliën.

STRUCTUUR Hol composietprofiel gemaakt met extrusietechnologie.

PROFIELAFMETINGEN

| | Standaard mm | Lengten m | Gewicht kg/m |
|----------------------|---------------|-----------|--------------|
| Deck 150 Terrasplank | 28 x 150 | 4,0 | 2,8 |
| Rail step | 28 x 110 x 68 | 4,0 | 2,8 |
| Afdekstrip | 12 x 66 | 4,0 | 0,7 |
| Montagebalk | 40 x 60 | 4,0 | 1,5 |

Speciale lengten tussen 2,0 m en 6,0 m op verzoek. Feitelijke toleranties in lengte kunnen variëren van -2 mm en meer, onderhevig aan temperatuur. Breedte / De diktetolerantie is +/- 1 mm.

FYSIEKE EN MECHANISCHE KENMERKEN VAN UPM PROFI DECK 150

| Kenmerk | Testmethode | Typische waarde |
|---|--|--|
| Dichtheid, g/cm ³ | EN ISO 1183* | 1,2 |
| Buigkracht, N/mm ² | EN 310* | 13 |
| Impact vallende massa, J | EN 477* | +23°C Breekt niet (>30) -20°C Breekt niet (>15) |
| Hardheid oppervlak (Brinell), N/mm ² | EN 1534* | 28 |
| Slijtvastheid (Taber 1000 r), mm | EN 438-2 | 0,16 |
| Antislip | DIN 51130: 2014-02 CEN/TS 15676 DIN 51097: 1992-11 | R10 >36 C (Fijne ribbel) B (Brede ribbel) |
| Puntlastcapaciteit | EN 1533 | 2600 N |
| Brandklasse | EN 13501-1 | E |
| Termietenbestendigheid (Europese termieten) | EN 117 | Bestendig |
| Thermisch uitzettingscoëfficiënt, 1/°C | ISO 11359-2* | 4,0 x 10 ⁻⁵ |
| Coëfficiënt hitteoverdracht W/mK | ISO 8301 | 0,24 |
| Wateropname (24 h), % | EN 317* | < 2,5 |
| Zwelling, dikte (24 h), % | EN 317* | < 1 |

*Gebaseerd op CEN/TS 15534 hout-kunststofcomposieten (WPC, wood plastic composites)

De hierboven vermelde waarden zijn kenmerkende waarden afkomstig van kwaliteitstests en daardoor niet geschikt voor sterkteberekeningen in de gebruiksfase.

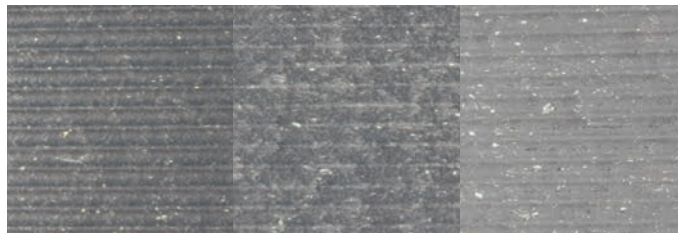
**THERMISCHE UITZETTING:
INDICATIEVE WIJZIGINGEN
VAN LENGTE BIJ VERSCHILLENDE
TEMPERATUREN**

Net als met alle terrasplanken van hout en kunststof, zet UPM ProFi Deck 150 uit en krimpt het bij temperatuurschommelingen. De weergegeven temperatuursverandering heeft betrekking op de temperatuur van de vloer, niet van de lucht. Bij fel zonlicht bereiken donkergekleurde vloeren hogere temperaturen dan lichter gekleurde vloeren.

**KLEURVERWEER EN
ANDER ONDERHOUD**

In tegenstelling tot andere wpc- en houten terrasplanken, bevat UPM ProFi Deck vrijwel geen lignine. Dit voorkomt de gebruikelijke vergrijzing. In plaats daarvan worden de kleuren met de jaren enigszins lichter. Reinigen met een hogedrukreiniger of een normale tuinslang en borstel zal de kleur helpen behouden. Een dergelijke reiniging moet regelmatig worden uitgevoerd om te verzekeren dat het oppervlak vuilvrij is, dat de ruimte onder de vloer vrij blijft en het water efficiënt kan wegstromen. (De verwerking kan worden versneld in hooggelegen locaties en andere gebieden met een sterke UV-straling. Voor deze locaties is UPM ProFi Deck 150 UV+ de aangewezen oplossing.) Het unieke gesloten oppervlak van UPM ProFi met hoge wrijvingsweerstand is bestand tegen vochtabsorptie en is daardoor beter bestand tegen vlekken. Als het oppervlak nadat er iets is gemorst, meteen wordt gereinigd, is water meestal voldoende om alle sporen te verwijderen. Als dit niet het geval is, mag het oppervlak worden gereinigd met warm water, een mild schoonmaakmiddel en een zachte borstel. Dit zal werken in de meeste gevallen. Voor meer gedetailleerde reinigings- en onderhoudsvoorschriften kunt u terecht op : www.upmprofi.nl.

Illustratie van een typische ververing van een steengrijze dek in een Midden-Europees klimaat.



Eerste

3 jaar

6 jaar

MILIEU

Aangezien er geen ander wezenlijk recycleproces bestaat voor het afvalmateriaal van etiketten, vermindert de productie van UPM ProFi Deck in feite de afvalstortberg en afvalverbranding. Het enige toegevoegd kunststof is schoon polypropyleen. Productieafval en -restanten kunnen in nieuwe UPM ProFi Deck worden gerecycled. Het materiaal kan ook met het normale huishoudelijk afval worden weggegooid, bijvoorbeeld om in energie te worden omgezet.

